



# Ihr Weg zum neuen Stromzähler



## Warum bekomme ich einen neuen Zähler?

Bis 2032 erhalten Stromkunden mit einem Verbrauch von weniger als 6.000 kWh pro Jahr bzw. Erzeugungsanlagen mit einer Einspeiseleistung bis zu 7 kW einen neuen Zähler. Dies schreibt das Messstellenbetriebsgesetz (MsbG) vor. Der Zeitpunkt für den Wechsel hängt vom Alter Ihres aktuellen Zählers, der Eichfrist und regionalen Gegebenheiten ab.



## Was ist und kann der neue Zähler?

Die moderne Messeinrichtung (mME) macht Ihren Energieverbrauch transparent. Die neuen Zähler zeigen Ihnen neben dem aktuellen Zählerstand nach Eingabe einer PIN die aktuelle Leistung aller eingeschalteten Elektrogeräte an. Außerdem können Sie detaillierte Verbrauchswerte der letzten zwei Jahre für verschiedene Zeiträume (Tag, Woche, Monat und Jahr) einsehen. Dadurch erhalten Sie einen besseren Überblick über Ihren Stromverbrauch und können so Einsparpotenziale erkennen.



## Sind meine Daten auch sicher?

Der Gesetzgeber und auch die Eichsfelder Energie und Wasserversorgungs GmbH gewährleisten höchste Standards bei Sicherheit und Datenschutz.

Ihre moderne Messeinrichtung sendet und empfängt keine Daten. Sie speichert nur Ihre Verbrauchswerte und ist zusätzlich durch eine PIN geschützt.



## Wie läuft der Zählerwechsel ab?

Den Termin für den Wechsel teilen wir Ihnen schriftlich mit. Ein von uns beauftragter Monteur baut den alten Zähler aus und den neuen ein. Wichtig ist, dass Sie dem Monteur Zugang zu Ihrem Zähler gewähren. Selbst-

verständlich kann sich der Monteur bei Bedarf ausweisen. Der Wechsel dauert maximal eine halbe Stunde. Die Stromversorgung wird während des Wechsels kurzzeitig unterbrochen.



## Was kostet der neue Zähler?

Für Ihren Zähler und den Messstellenbetrieb bezahlen Sie 20 Euro (brutto) pro Jahr. Dieser Betrag ist gesetzlich geregelt.

Übrigens: Auch für Ihren alten Zähler haben Sie bereits einen entsprechenden Betrag bezahlt. Für den Zählerwechsel selbst fallen keine separaten Kosten an.



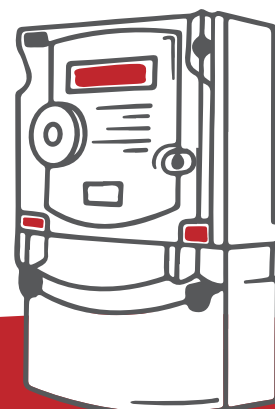
## Wie wird der neue Zähler abgerechnet?

Die Kosten für Zähler und Messstellenbetrieb werden in der Regel über Ihren Stromanbieter verrechnet. Sofern der Stromanbieter nicht bereit ist, die Abrechnung für den Zähler zu übernehmen, erhalten Sie von uns eine separate Rechnung.



## Wie melde ich künftig meinen Zählerstand?

Nach wie vor lesen Sie den Zählerstand selbst ab und teilen uns diesen über das Kundenportal, per Telefon oder per Ablesekarte mit.



## Wer macht was?

Mein **Stromanbieter** ist Ansprechpartner bei ...



Fragen zu meiner Stromrechnung und Abschlagszahlungen



Änderungen meiner Daten (z. B. Umzug, Namensänderung)



Fragen zu meinem Stromvertrag (z. B. Tarifwechsel)

Mein **Messstellenbetreiber** ist Ansprechpartner bei ...



Einbau und Wechsel meines neuen Stromzählers



Wartung und Betrieb meines Stromzählers



Ablesung der Zählerstände und Fragen dazu

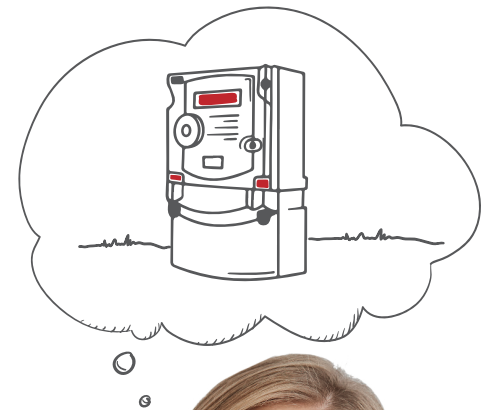
### Rechtliche Hinweise

Das Gesetz zur Digitalisierung der Energiewende und das darin enthaltene Messstellenbetriebsgesetz schreiben den Einbau der modernen Messeinrichtung vor. Der Einbau ist für Sie als Kunde und für uns als Messstellenbetreiber bindend. Die Wahl des Messstellenbetreibers steht Ihnen frei.

## Bleiben Sie unabhängig

Mit uns als grundzuständigem Messstellenbetreiber profitieren Sie von vielen Vorteilen:

- ✓ Sie können Ihren Stromanbieter jederzeit wechseln, ohne dass der Zähler ausgetauscht werden muss.
- ✓ Sie sind nicht an einen Stromtarif gebunden.
- ✓ Bei uns gibt es keine Mindestvertragslaufzeit.
- ✓ Ihr Verbrauchsverhalten wird nicht analysiert.



Eichsfelder  
Energie- und Wasserversorgung GmbH

### Kundenzentren

**Am Euzenberg**  
Am Euzenberg 32  
37115 Duderstadt

**Öffnungszeiten**  
07:15 Uhr bis 16:30 Uhr (mo - do)  
07:15 Uhr bis 12:30 Uhr (fr)

**Markstraße**  
Marktstraße 89  
37115 Duderstadt

**Öffnungszeiten**  
montags und mittwochs  
08:00 Uhr bis 16:00 Uhr



[www.eew-duderstadt.de](http://www.eew-duderstadt.de)

**Von hier. Für Sie.**